

EnergyWatchGroup

Wissenschaftler:

Stefan Peter (ISuSI), Jörg Schindler (LBST), Werner Zittel (LBST) et.al.

Beirat:

Dr. **Roger Bentley**, Department of Engineering, the University of Reading, UK; **Chris Flavin**, World Watch Institute, Washington, USA; Prof. **Yogi Goswami**, Co-Director Clean Energy Research Center (CERC), USA; Dr. **A Jäger-Waldau**, Institute for Environment and Sustainability Joint Research Centre (JRC), ISPRA Italy; Prof. **V. Lauber**, University of Salzburg, Department of Political Science, Austria; Prof. **Pil-Ryul Lee**, Centre for Energy Alternative, Seoul, Korea; Dr. **E. Peteves**, Joint Research Center JRC, Petten, The Netherlands; **Berhard Pillar**, Swiss Energy Foundation, Zurich, Switzerland; Dr. **Hermann Scheer**, World Council for Renewable Energy, Bonn, Germany; Prof. **Jürgen Schmid**, (ISET, Kassel, Germany); Prof. **Frithjof Staiß**, ZSW Stuttgart, Germany;

...

Ecofys, Amsterdam, The Netherlands; Eurosolar, Bonn; ISEP, Japan;

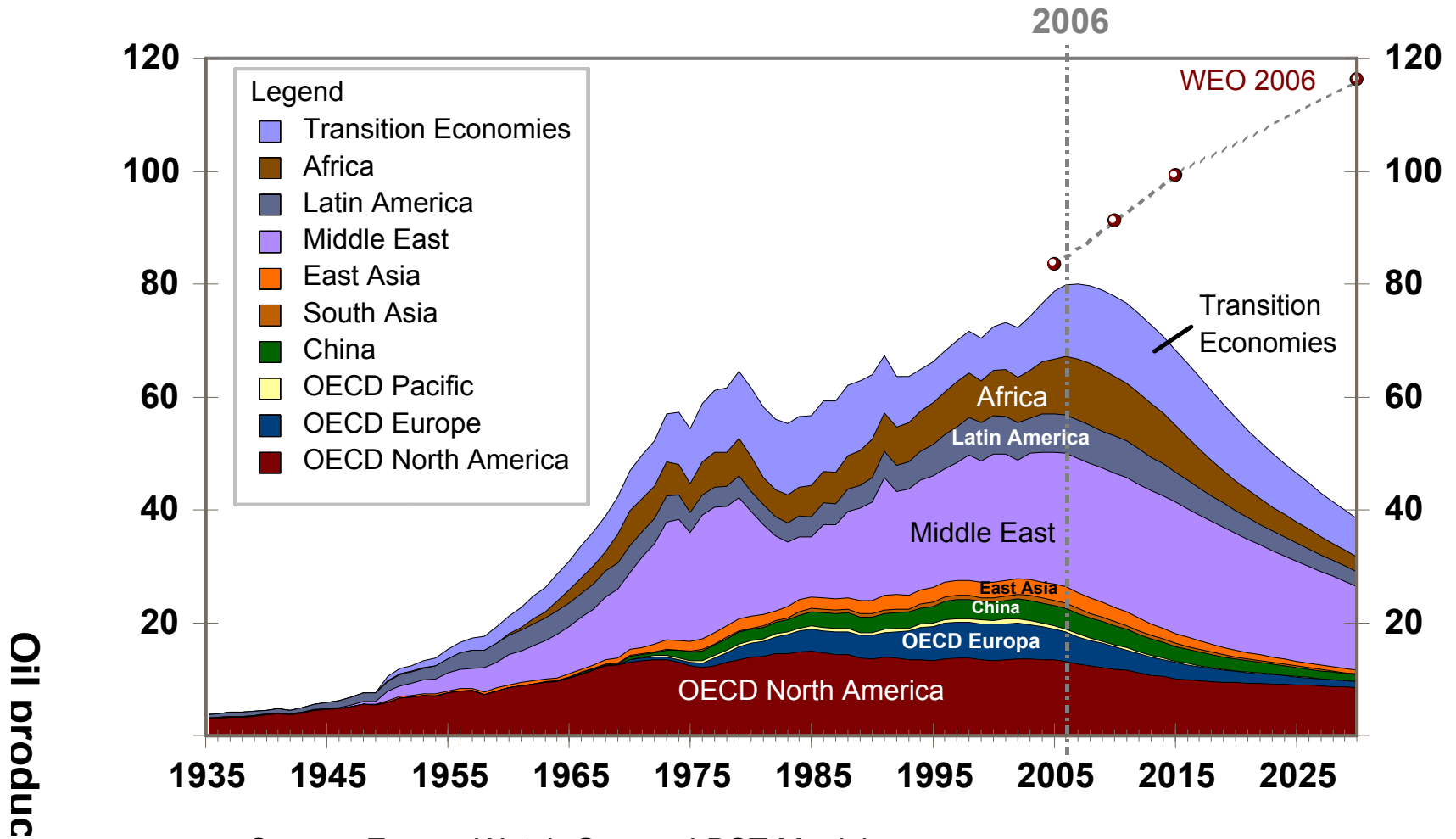
Parlamentarischer Beirat - Koordinierung H.J.Fell (Germany)

Unternehmen - Sponsoren: u.a. Ludwig Bölkow Stiftung

Koordination: Thomas Seltmann et.al.

Zur Anzeige wird der QuickTime™
Dekompressor „BMP“
benötigt.

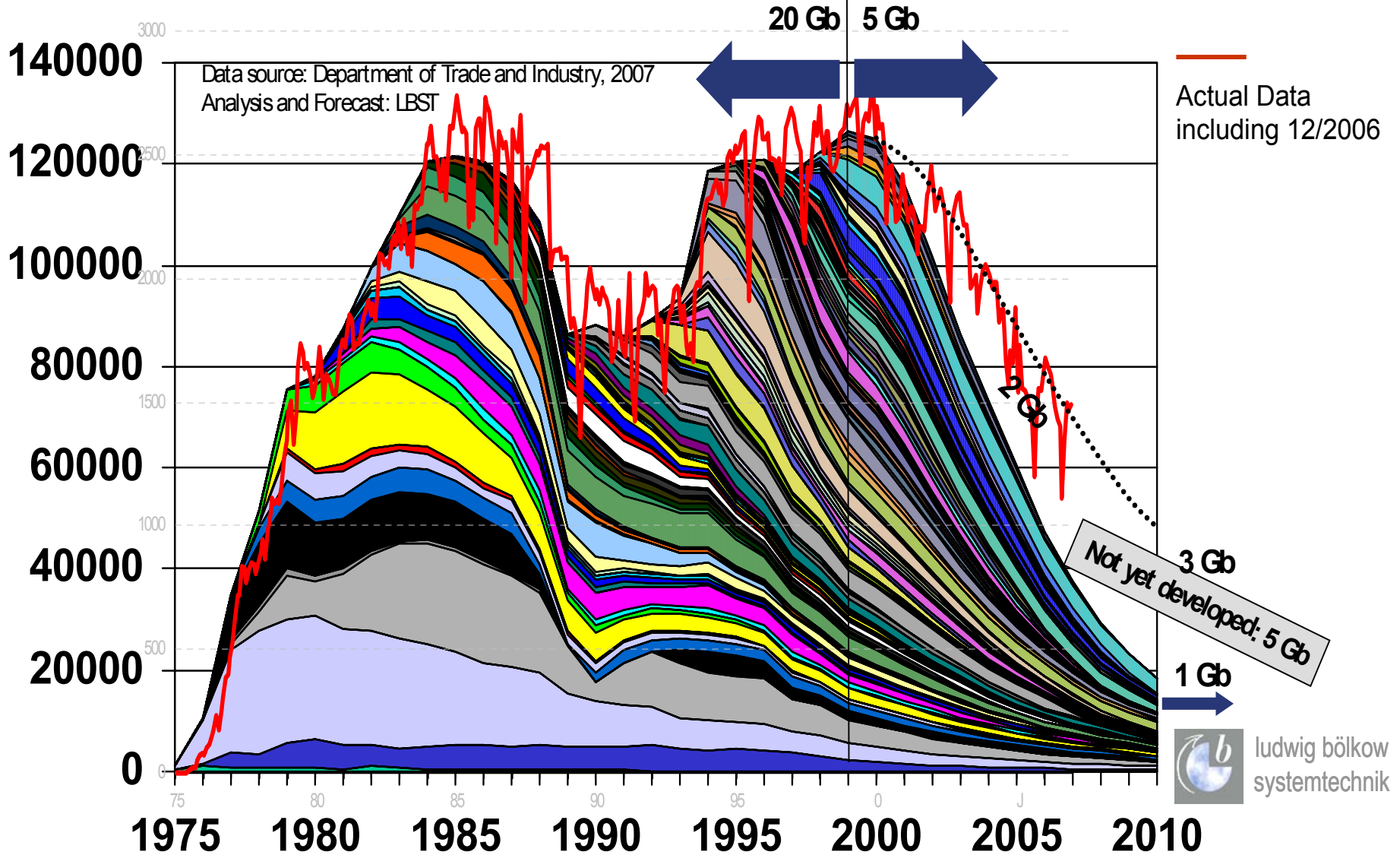
Endlichkeit der Vorräte



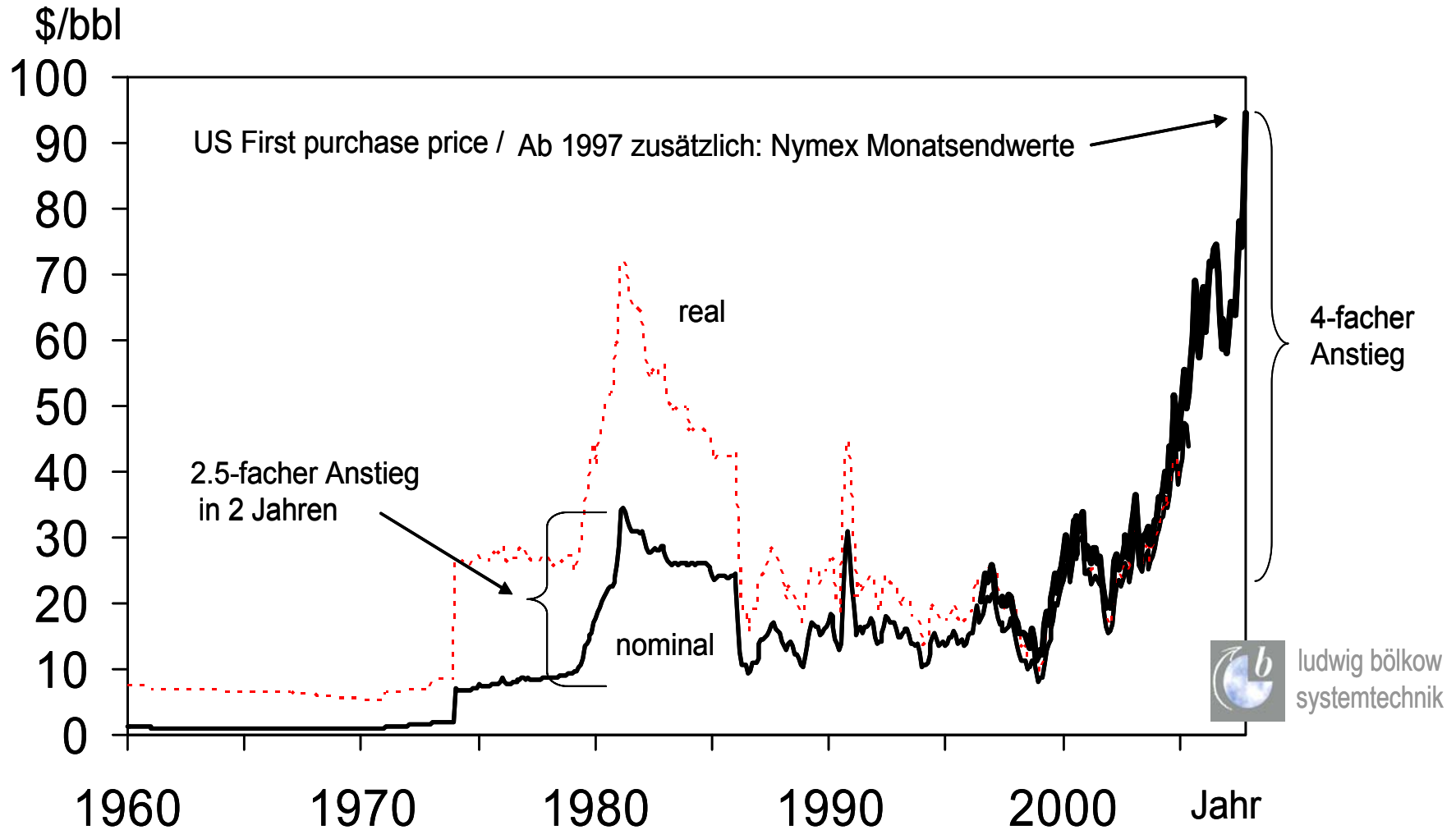
Source: Energy Watch Group - LBST Munich

1000 Tons oil (incl. NGL)

EUR 32 Gb

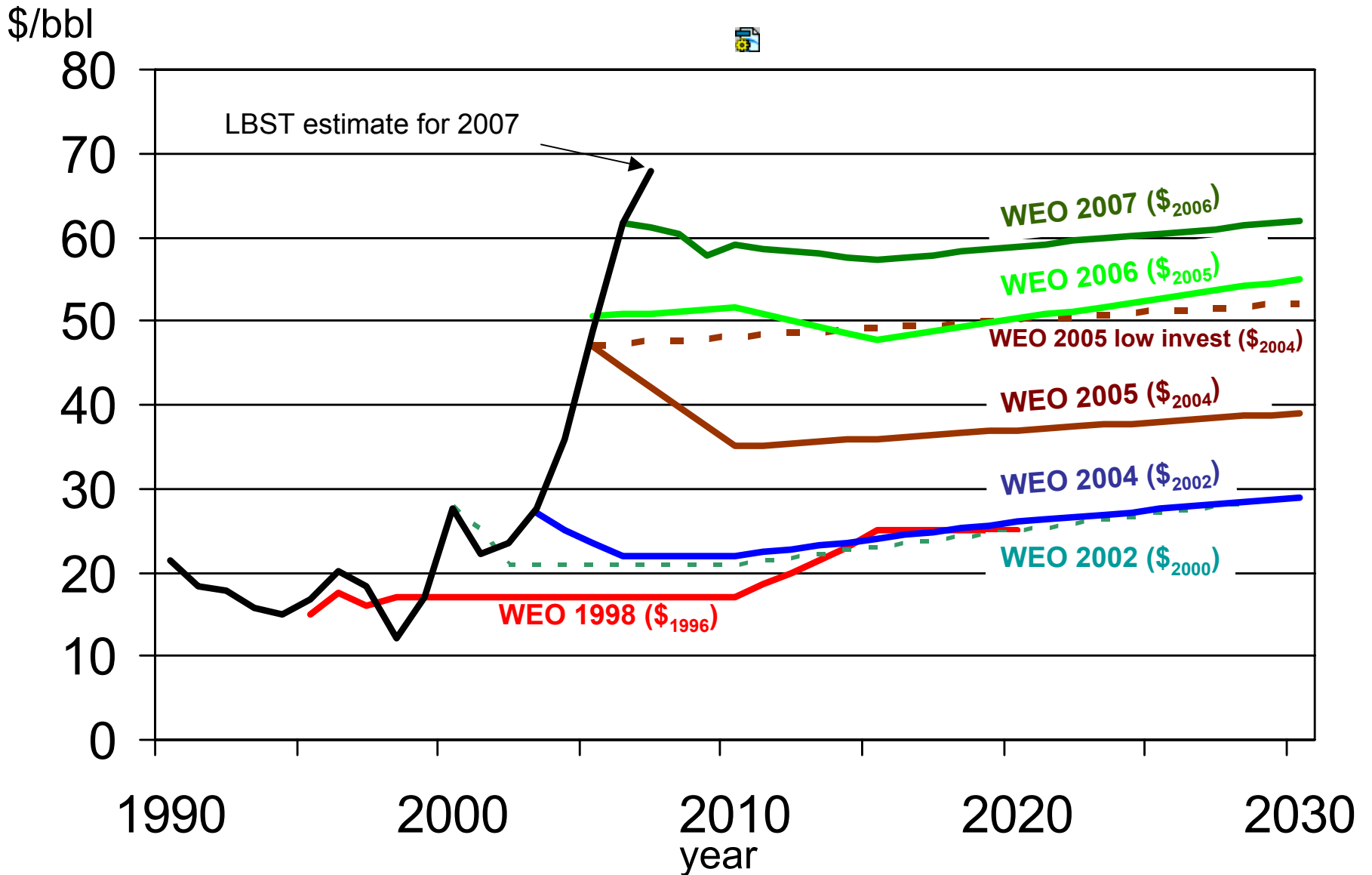


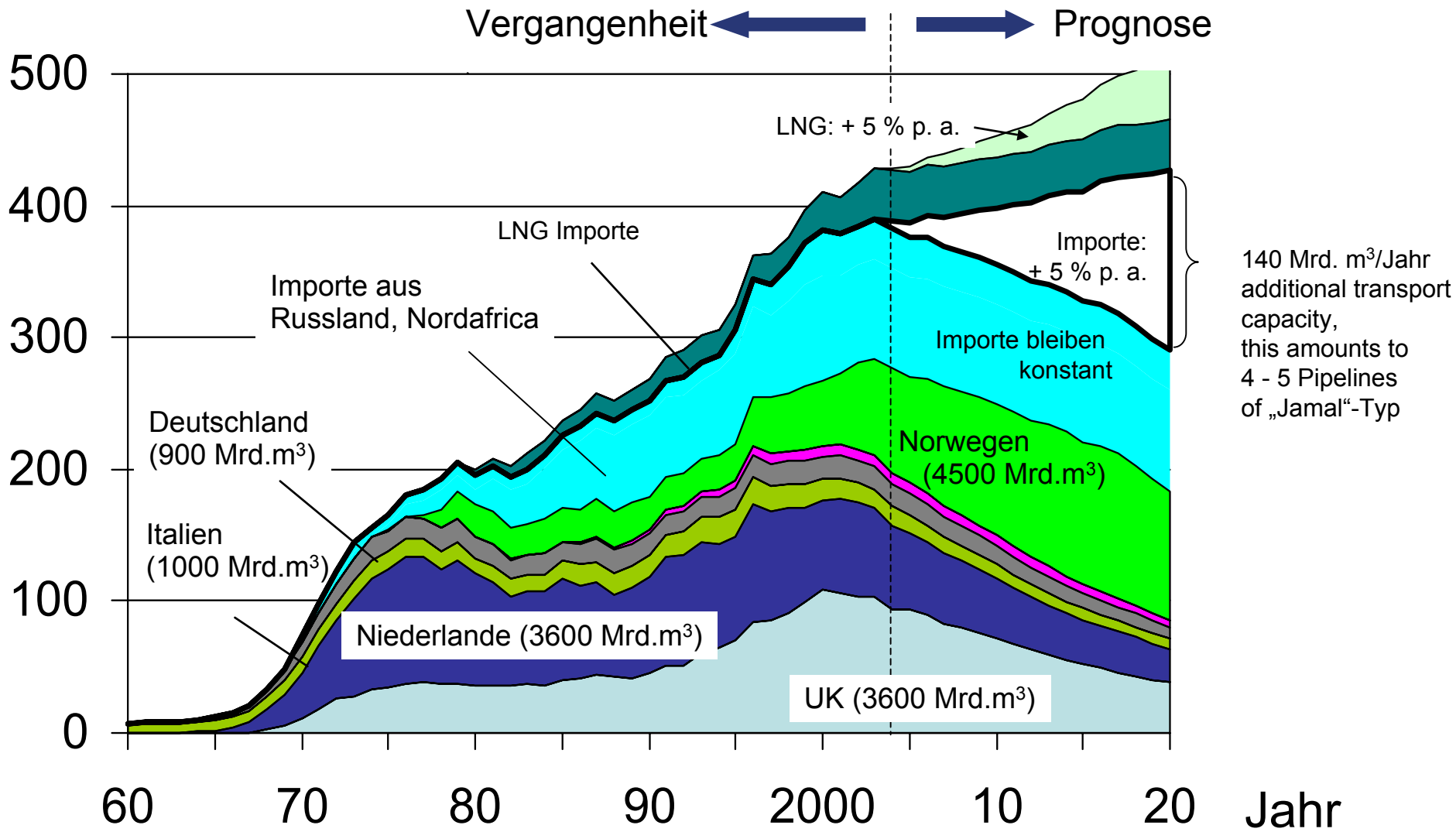
Entwicklung des Rohölpreises bis Oktober 2007



Quelle: Die Monatswerte des „US First Purchase Price“ wurde den Internetseiten des US DoE entnommen. Die Daten vor 1974 wurden durch Anpassung der Datensätze für 1974 aus BP Statistical Review of World Energy errechnet
Die Umrechnung in reale Preise erfolgte durch die LBST anhand von jährlichen Inflationsraten aus BP Statistical Review of World Energy.
Die Nymex Monatsendwerte wurden
http://futures.tradingcharts.com/chart/CO/M/?saveprefs=t&xshowdata=t&xCharttype=b&xhide_specs=f&xhide_analysis=f&xhide_survey=t&xhide_news=f
entnommen

IEA Ölpreisprognosen

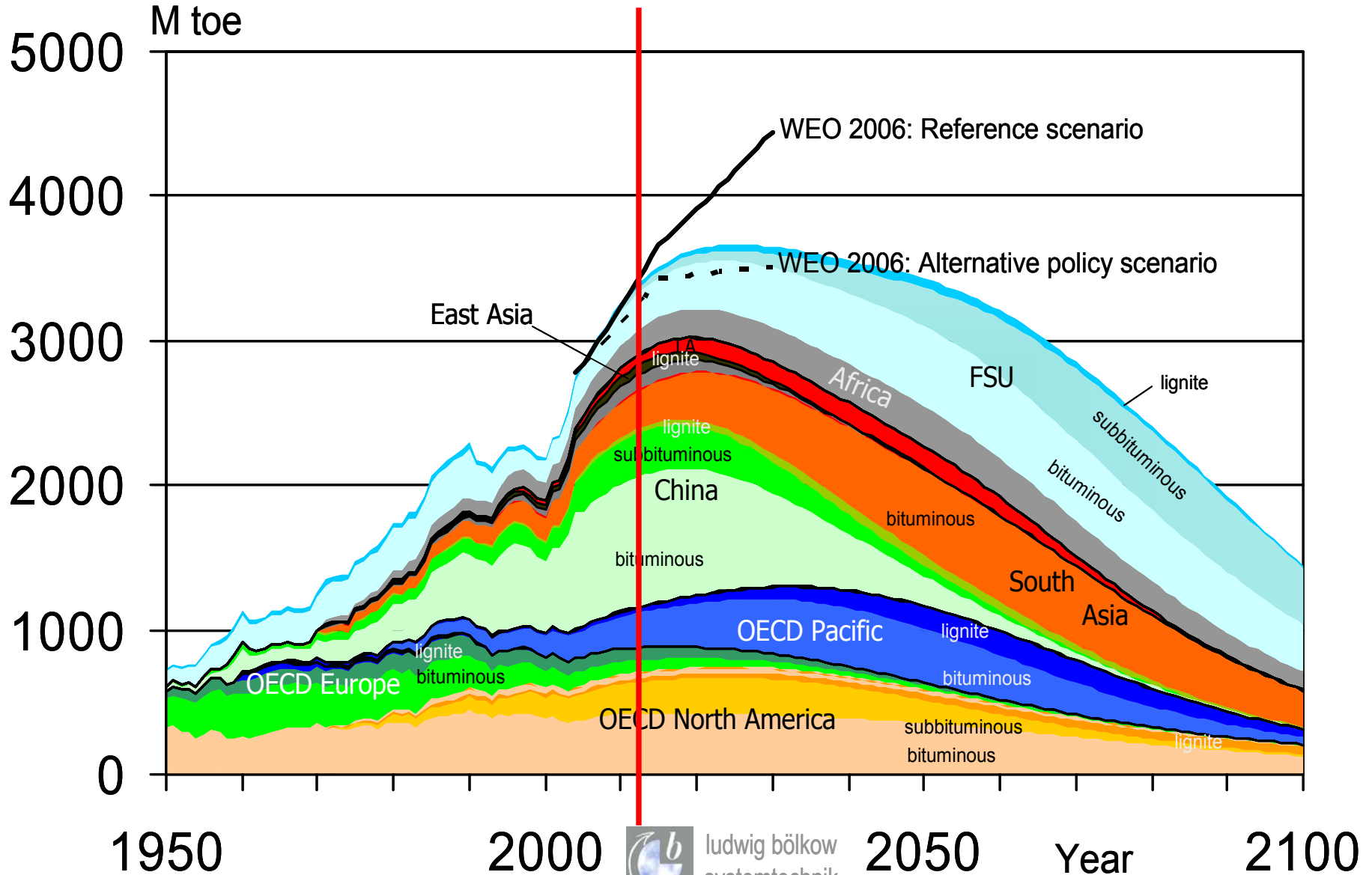




Quelle: L-B-Systemtechnik

Europäische Gasversorgung: Importe plus 5 % per anno ??

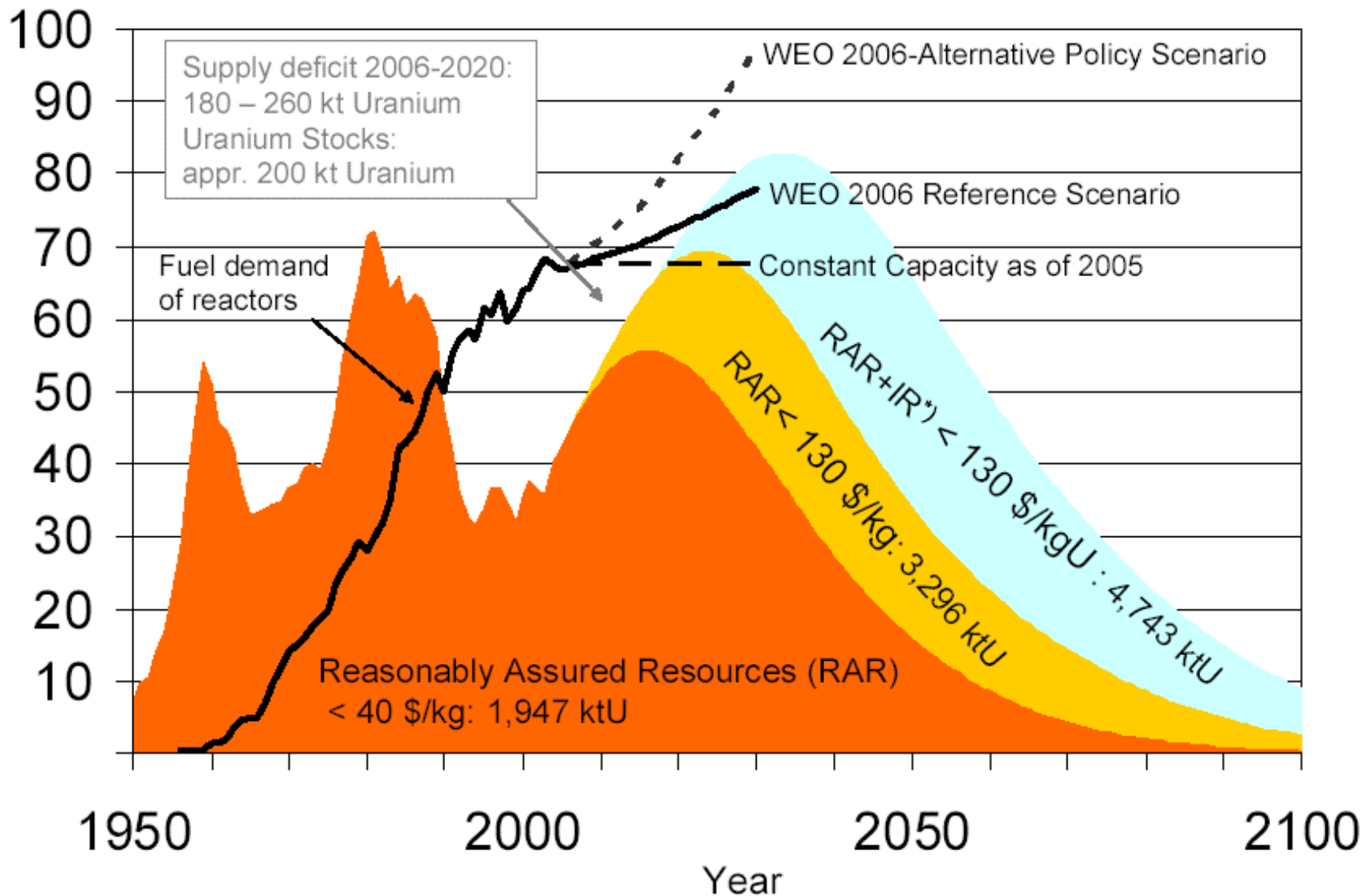
Welt: mögliche Kohleförderung



Quelle: Energy Watch Group 2006

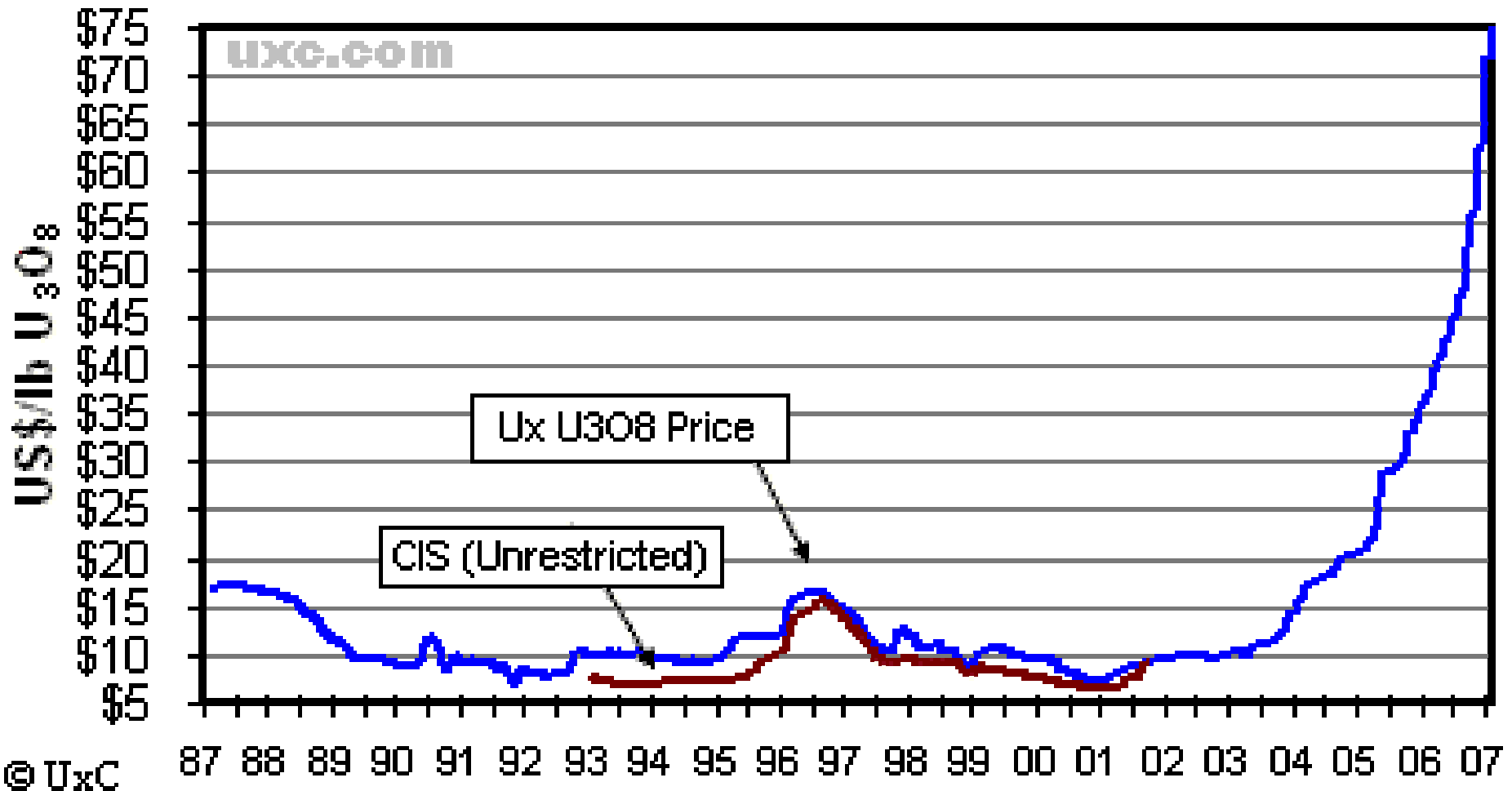
Uranium demand according to IEA scenarios and possible supply from known resources

kt Uranium



*) IR = Inferred Resources

Uran Preisentwicklung



© UxC

Quelle: http://www.uxc.com/review/uxc_g_price.html, Zugriff 06.02.2007

*Renewable Energy
Outlook
2030*

?

Zur Anzeige wird der QuickTime™
Dekompressor „BMP“
benötigt.

Demnächst